



0 44 07 - 922 007
info@tresore.de

WWW.
TRESORE.DE
Spezialisten für Sicherheit



Modelle
Basel Deposit OV



Modelle
Basel Deposit OV

Einbruchschutz: Grad D-III nach Euro-Norm EN 1143-2

Tresore mit Schublade mit Verschlusssystem ohne Schlüssel.

Die Deponierung der Werte kann in Safebags, Umschlägen, Geldkassetten und ähnlichen Behältern erfolgen. Ja nach Stärke der Depositbehältnisse, können die Abmessungen der einzulagernden Deposits, folgende Abmessungen haben: Dicke 100 mm / Breite 220 mm / Länge 300 mm.

Modelle mit Höhe 1300 mm haben die Trägerleisten für Fachböden im Standard (FB - Option).

Empfohlen für die Aufbewahrung von:

- Dokumenten
- Wertgegenständen

Produktbeschreibung

Modell Basel Deposit OV - Einwurftresor, Depositschrank

Korpus: mehrwandig 50 mm stark
Tür(en): mehrwandig 106 mm stark
Verriegelung: 4-seitig sperrend; dreiseitig über Riegelwerk, Scharnierseite zusätzlich gesichert durch Hintergreifprofil

Grundausrüstung

Schloss: Doppelbart-Hochsicherheitsschloss VdS-Klasse II mit 2 Schlüsseln
Beschlag/Griff: Klappgriff 12 mm vorstehend (zzgl. zur Außentiefe), Schublade - Griff
Scharniere: Außenliegende Scharniere
Türöffnungswinkel: 180°
Bohrungen: 4 Stk. im Boden, 1 in der Rückwand nicht durchgebohrt
Lackierung: RAL 7035 lichtgrau

Artikel	Modell	Außenmaße *			Innenmaße			Türdurchgang		Verankerung		Schublade	Gewicht
		Höhe mm	Breite mm	Tiefe mm	Höhe mm	Breite mm	Tiefe mm	Höhe mm	Breite mm	Unten Anzahl	Rückwand Anzahl		
36800.50	Basel Deposit OV	950	590	550	365	480	390	496	473	4	1 **	vorne	538
36801.50	Basel Deposit OV	1300	590	550	715	480	390	846	473	4	1 **	vorne	674
36802.50	Basel Deposit OV	950	590	550	365	480	390	496	473	4	1 **	rückseitig	540
36803.50	Basel Deposit OV	1300	590	550	715	480	390	846	473	4	1 **	rückseitig	672
36804.50	Basel Deposit OV	950	750	550	365	640	390	496	633	4	1 **	vorne	642
36805.50	Basel Deposit OV	1300	750	550	715	640	390	846	633	4	1 **	vorne	800
36806.50	Basel Deposit OV	950	590	550+270	365	480	390	496	473	4	1 **	rückseitig 270 mm überstehend	627
36807.50	Basel Deposit OV	1300	590	550+270	715	480	390	846	473	4	1 **	rückseitig 270 mm überstehend	762

* ohne Scharnier, Griff und Beschlag ** nicht durchgebohrt



Korpus: mehrwandig 50 mm stark



Tür(en): mehrwandig 106 mm stark

Versicherungssumme

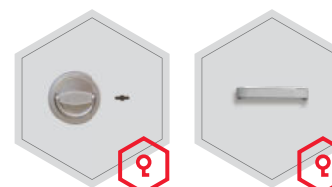
Die empfohlenen Versicherungssummen sind folgende:

- privat bis 200.000,- € / mit EMA 400.000,- €
- gewerblich bis 100.000,- € / mit EMA 200.000,- €

Bitte sprechen Sie hierzu mit Ihrem Versicherer. Je Versicherer, Risiko und Einsatzgebiet können die genannten Versicherungssummen variieren.

Verschlussoptionen

Standardverschluss



Haupttür: Doppelbartschloss

Schublade: Griff

Optionale Verschlussvarianten gegen Mehrpreis

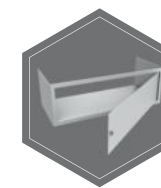


Mechanisches Kombinationsschloss

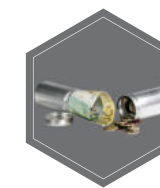
Elektronisches Kombinationsschloss

Elektronikschloss kombiniert mit mechanischer Revision

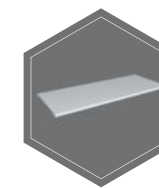
Zubehörartikel gegen Aufpreis



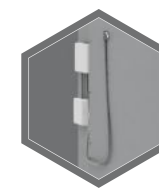
Innentresor mit Zylinderschloss



Geldbomben



Fachboden



EMA - Komponenten



RAL 7035



RAL 9006



RAL 7024

! Gewichts-, Farb- und Maßangaben sind unverbindlich. Irrtum, Gewichts-, Maß- und Farbveränderungen vorbehalten. Geringe Gewichts-, Farb- und Maßabweichungen sind produktionsbedingt. Technische Änderungen vorbehalten. Tresore evtl. kopflastig, bei Inbetriebnahme entsprechende Sorgfalt gem. Einbauanleitung walten lassen. Piktogramme stehen symbolisch für die jeweiligen Merkmale.