



0 44 07 - 922 007
info@tresore.de

WWW.
TRESORE.DE
Spezialisten für Sicherheit



Modelle
Schwerin



Modelle
Schwerin

Einbruchschutz:
Grad D-III nach Euro-Norm EN 1143-2

Schublade von Vorne mit Doppelbartschloss, mit Klappe vorbereitet für Zylinderschloss.

Max. Depositabmessungen:
H*B*T 290*400*20 mm,
H*B*T 220*400*50 mm,
H*B*T 90*400*80 mm.

Empfohlen für die Aufbewahrung von:

- Dokumenten
- Wertgegenständen

Produktbeschreibung

Modell Schwerin - Einwurftresor, Depositschrank

Korpus: mehrwandig 60 mm stark
Tür(en): mehrwandig 130 mm stark
Verriegelung: 4-seitig sperrend

Grundausrüstung

Schloss: Haupttür und Schublade - Doppelbart-Hochsicherheitsschloss VdS-Klasse II mit 2 Schlüsseln
Beschlag/Griff: Hängegriff 60 mm vorstehend (zzgl. zur Außentiefe), Schublade - Griff
Scharniere: Außenliegende Scharniere
Türöffnungswinkel: 180°
Bohrungen: 1 Stk. im Boden
Lackierung: RAL 7035 lichtgrau

Artikel	Modell	Außenmaße *			Innenmaße			Türdurchgang		Verankerung		Gewicht kg	Anzahl Fachböden	Volumen Liter
		Höhe mm	Breite mm	Tiefe mm	Höhe mm	Breite mm	Tiefe mm	Höhe mm	Breite mm	Boden Anzahl	Rückwand Anzahl			
36400	Schwerin	800	650	550	256	518	357	456	500	1	-	470	1	47
36401	Schwerin	1000	650	550	456	518	357	656	500	1	-	565	1	84
36402	Schwerin	1200	650	550	656	518	357	856	500	1	-	675	1	121
36403	Schwerin	1400	650	550	856	518	357	1056	500	1	-	770	1	158

* ohne Scharnier, Griff und Beschlag



Korpus: mehrwandig
60 mm stark



Tür(en): mehrwandig
130 mm stark



Schublade: von Vorne mit
Doppelbartschloss

Versicherungssumme

Die empfohlenen Versicherungssummen sind folgende:

- privat bis 200.000,- € / mit EMA 400.000,- €
- gewerblich bis 100.000,- € / mit EMA 200.000,- €

Bitte sprechen Sie hierzu mit Ihrem Versicherer. Je Versicherer, Risiko und Einsatzgebiet können die genannten Versicherungssummen variieren.

Verschlussoptionen

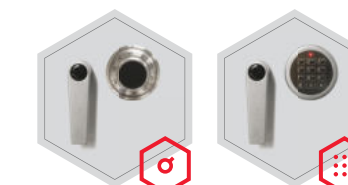
Standardverschluss



Haupttür:
Doppelbartschloss

Schublade:
Doppelbartschloss

Optionale Verschlussvarianten gegen Mehrpreis



Mechanisches
Kombinationsschloss

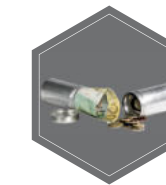


Elektronisches
Kombinationsschloss

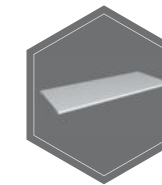


Elektronischschloss kombiniert
mit mechanischer Revision

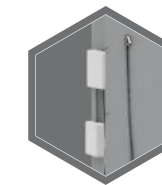
Zubehörartikel gegen Aufpreis



Geldbomben



Fachboden
(Ausser Art. 36403)



EMA - Komponenten



RAL
7035



RAL
9006



RAL
7024

Gewichts-, Farb- und Maßangaben sind unverbindlich. Irrtum, Gewichts-, Maß- und Farbveränderungen vorbehalten. Geringe Gewichts-, Farb- und Maßabweichungen sind produktionsbedingt. Technische Änderungen vorbehalten. Tresore evtl. kopplastig, bei Inbetriebnahme entsprechende Sorgfalt gem. Einbauanleitung walten lassen. Piktogramme stehen symbolisch für die jeweiligen Merkmale.

Das Bild zeigt ein Beispiel für ein Einwurftresore – Art. 36261.00 St. Gallen Deposit mit Sonderausstattung.



Art. 36400

