



0 44 07 - 922 007  
info@tresore.de

WWW.  
**TRESORE.DE**  
Spezialisten für Sicherheit



Modelle  
**St. Gallen Door**



Modelle  
**St. Gallen Door**

Einbruchschutz: Grad I nach Euro-Norm EN 1143-1

Modell besonders empfohlen für Werträume und andere Räume um deren Widerstandsfähigkeit gegen Einbruch zu maximieren.

Um die Widerstandsfähigkeit der Türen gegen Einbruch zu gewährleisten, müssen diese entsprechend gem. Bedienungsanleitung in der Wand/ im Mauer/ im Wertraum montiert werden.

**Produktbeschreibung:**  
Modell St. Gallen - Sicherheitstür, Wertraumtür  
Zertifikat ECB•S

**Tür:** mehrwandig, 84 mm stark  
**Zarge:** doppelwandig, 40 mm stark  
**Verriegelung:** 3-seitig sperrend; zweiseitig über Riegelwerk, Scharnierseite zusätzlich gesichert durch Hintergreifprofil

**Grundausrüstung**  
**Schloss:** Doppelbart - Hochsicherheitsschloss VdS-Klasse I mit 2 Schlüsseln (Länge 120 mm)  
**Scharniere:** Aussenliegende Scharniere  
**Türöffnungswinkel:** 180°  
**Beschlag/Griff:** Hängegriff 60 mm vorstehend (zzgl. zur Außentiefe)  
**Bohrungen:** 9 Stk., 4 je Seite und 1 Stk. oben  
**Lackierung:** RAL 7035 lichtgrau

Artikel	Modell	Außenmaße *			Türdurchgang		Verankerung			Gewicht kg
		Höhe mm	Breite mm	Tiefe mm	Höhe mm	Breite mm	Links Anzahl	Recht Anzahl	Oben Anzahl	
55470.00	St. Gallen	1700	900	240	1650	826	4	4	1	140
55471.00	St. Gallen	1800	900	240	1750	826	4	4	1	146
55472.00	St. Gallen	2000	1000	240	1950	926	4	4	1	172
55473.00	St. Gallen **	2000	1200	240	1950	1146	4	4	1	220

\* ohne Scharnier, Griff und Beschlag \*\* 2-Türig



Zarge: doppelwandig,  
40 mm stark



Tür: mehrwandig,  
84 mm stark

**Versicherungssumme**

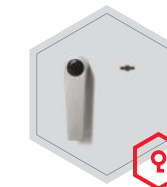
Die empfohlenen Versicherungssummen sind folgende:

- privat bis 65.000,- €
- gewerblich bis 20.000,- €

Bitte sprechen Sie hierzu mit Ihrem Versicherer. Je Versicherer, Risiko und Einsatzgebiet können die genannten Versicherungssummen variieren.

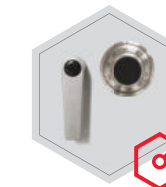
**Verschlussoptionen**

Standardverschluss



Doppelbartschloss

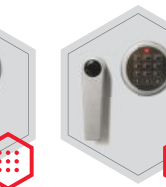
Optionale Verschlussvarianten gegen Mehrpreis



Mechanisches  
Kombinationsschloss

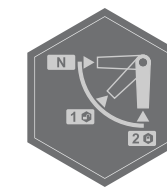


Elektronisches  
Kombinationsschloss

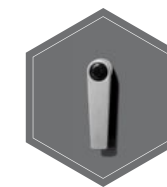


Elektronischschloss kombiniert  
mit mechanischer Revision

**Zubehörartikel gegen Aufpreis**



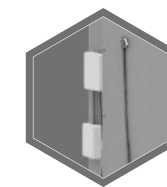
Verschlosssperr



Zusätzlicher Hängegriff



Elektronischschloss mit 2  
Tastaturen (innen und  
ausen)



Einbau von EMA  
Komponenten



Im Angebot auch Werträume in I ECB•S Klasse verfügbar.



RAL  
7035



RAL  
9006



RAL  
7024

! Gewichts-, Farb- und Maßangaben sind unverbindlich. Irrtum, Gewichts-, Maß- und Farbveränderungen vorbehalten. Geringe Gewichts-, Farb- und Maßabweichungen sind produktionsbedingt. Technische Änderungen vorbehalten. Tresore evtl. kopflastig, bei Inbetriebnahme entsprechende Sorgfalt gem. Einbauanleitung walten lassen. Piktogramme stehen symbolisch für die jeweiligen Merkmale.