

0 44 07 - 922 007
 info@tresore.de

WWW.
TRESORE.DE
 Spezialisten für Sicherheit



Modelle
Aue

Bauart: Stufe B nach VDMA 24992 Ausg. Mai 95

Empfohlen für die Aufbewahrung von:
 Dokumenten

Produktbeschreibung

Modelle Aue - Wandtresor (für Wandeinbau)

Korpus: einwandig 3 mm stark
 Tür(en): doppelwandig 35 mm stark
 Verriegelung: 2-seitig sperrend. Scharnierseite gesichert durch ein Hintergreifprofil

Grundausstattung

Schloss: Doppelbart-Hochsicherheitsschloss VdS-Klasse I mit 2 Schlüsseln (Länge 65 mm)
 Scharniere: Innenliegende Scharniere
 Türöffnungswinkel: 90°
 Lackierung: RAL 7035 lichtgrau



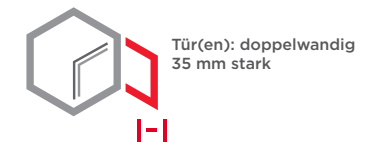
Modelle
Aue

Artikel	Modell	Außenmaße *			Innenmaße			Türdurchgang		Verankerung		Gewicht kg	Anzahl Fachböden	Anzahl Ordner	Volumen Liter
		Höhe mm	Breite mm	Tiefe mm	Höhe mm	Breite mm	Tiefe mm	Höhe mm	Breite mm	Boden Anzahl	Rückwand Anzahl				
17000	Aue	110	240	110	88	223	72	88	165	-	-	4	-	-	1
17001	Aue	157	240	110	135	223	72	135	165	-	-	5	-	-	2
17002	Aue	230	240	110	208	223	72	208	165	-	-	7,5	-	-	3
17003	Aue	300	240	110	278	223	72	278	165	-	-	9	-	-	4
17004	Aue	230	240	200	208	223	162	208	165	-	-	10	-	-	7
17005	Aue	300	240	200	278	223	162	278	165	-	-	12,5	-	-	10

* ohne Scharnier, Griff und Beschlag



Korpus: einwandig
 3 mm stark



Tür(en): doppelwandig
 35 mm stark

Versicherungssumme

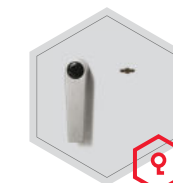
Die empfohlenen Versicherungssummen sind folgende:

- privat bis 1.000,- €
- gewerblich bis 2.500,- €

Bitte sprechen Sie hierzu mit Ihrem Versicherer. Je Versicherer, Risiko und Einsatzgebiet können die genannten Versicherungssummen variieren.

Verschlussoptionen

Standardverschluss

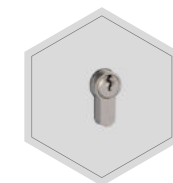


Doppelbartschloss

Optionale Verschlussvarianten gegen Mehrpreis



Elektronisches
 Kombinationsschloss
 (außer Art. 17000-17001)



Profilhalbzylinder-
 Schloss



Vorrichtung für
 Profilhalbzylinder-Schloss



! Gewichts-, Farb- und Maßangaben sind unverbindlich. Irrtum, Gewichts-, Maß- und Farbveränderungen vorbehalten. Geringe Gewichts-, Farb- und Maßabweichungen sind produktionsbedingt. Technische Änderungen vorbehalten. Tresore evtl. kopflastig, bei Inbetriebnahme entsprechende Sorgfalt gem. Einbauanleitung walten lassen. Piktogramme stehen Symbolisch für die jeweiligen Merkmale.

