



0 44 07 - 922 007
info@tresore.de

WWW.
TRESORE.DE
Spezialisten für Sicherheit



Modelle
Amsterdam



Modelle Amsterdam

Einbruchschutz: Grad V nach Euro - Norm EN 1143-1
Brandschutz: Feuerschutz LFS 30 P nach Euro - Norm EN 15659

BESONDERHEIT - Geprüft und zertifiziert von IMP, Wertschutzschrank mit 30 min Brandschutz (LFS 30 P).

Empfohlen für die Aufbewahrung von:

- Dokumenten**
- Wertgegenständen**

Versicherungssumme

Die empfohlenen Versicherungssummen sind folgende:

- **privat - keine Empfehlung, mit dem Versicherer abstimmen**
- **gewerblich bis 250.000,- € / mit EMA 500.000,- €**

Bitte sprechen Sie hierzu mit Ihrem Versicherer. Je Versicherer, Risiko und Einsatzgebiet können die genannten Versicherungssummen variieren.

Produktbeschreibung

Modell Amsterdam - Wertschutzschrank mit leichtem Brandschutz.

Korpus: mehrwandig, 78 mm stark

Tür: mehrwandig, 144 mm stark

Verriegelung: 4-seitig sperrend; dreiseitig über Riegelwerk. Scharnierseite gesichert durch ein Hintergreifprofil.

Grundausrüstung

Schloss: Doppelbart-Hochsicherheitsschloss VdS-Klasse II mit 1 starren und 1 Gelenkschlüssel (Länge 170 mm) und zusätzlich mechanisches ZK-Schloss VdS-Klasse II

Beschlag/Griff: Hängegriff 60 mm vorstehend (zzgl. zur Außentiefe)

Scharniere: Außenliegende Scharniere

Türöffnungswinkel: 180°

Bohrungen: 1 Stk. im Boden

Lackierung: RAL 7035 lichtgrau

Artikel	Modell	Außenmaße *			Innenmaße			Türdurchgang		Verankerung		Gewicht kg	Anzahl Fachböden	Anzahl Ordner	Volumen Liter
		Höhe mm	Breite mm	Tiefe mm	Höhe mm	Breite mm	Tiefe mm	Höhe mm	Breite mm	Boden Anzahl	Rückwand Anzahl				
42701	Amsterdam	842	672	538	656	504	299	641	486	1	-	576	2	6	99
42702	Amsterdam	942	672	538	756	504	299	741	486	1	-	629	2	12	114
42703	Amsterdam	1042	672	538	856	504	299	841	486	1	-	682	2	12	129
42704	Amsterdam	1242	672	538	1056	504	299	1041	486	1	-	790	3	18	159
42705	Amsterdam	1542	842	578	1356	674	339	1341	656	1	-	1158	3	24	310
42706	Amsterdam	1842	842	578	1656	674	339	1641	656	1	-	1352	4	32	378
42707	Amsterdam	836	736	578	650	568	339	635	550	1	-	641	2	7	125
42708	Amsterdam	1286	736	578	1100	568	339	1085	550	1	-	905	3	21	212
42709	Amsterdam	1536	736	578	1350	568	339	1335	550	1	-	1051	3	21	260
42710	Amsterdam	1986	736	578	1800	568	339	1785	550	1	-	1315	4	35	347
42711	Amsterdam **	1986	986	578	1800	818	339	1785	800	1	-	1655	4	50	499
42712	Amsterdam **	1986	1296	578	1800	1128	339	1785	1110	1	-	2034	4	75	688
42713	Amsterdam **	1842	1522	578	1656	1354	339	1641	1336	1	-	2171	4	72	760
42714	Amsterdam	1042	872	728	856	704	489	841	686	1	-	995	2	18	295
42715	Amsterdam	1292	872	728	1106	704	489	1091	686	1	-	1180	3	27	381
42716	Amsterdam	1542	872	728	1356	704	489	1341	686	1	-	1362	3	27	467
42717	Amsterdam	1842	872	728	1656	704	489	1641	686	1	-	1582	4	36	570
42718	Amsterdam **	1842	1236	728	1656	1068	489	1641	1050	1	-	2066	4	56	865

* ohne Scharnier, Griff und Beschlag ** 2-flügelige Tür



Korpus mehrwandig
78 mm stark



Tür(en) mehrwandig
144 mm stark

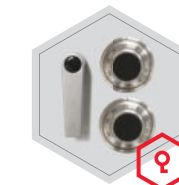
Verschlussoptionen

Standardverschluss

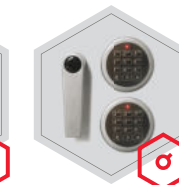


Doppelbartschloss und
Mechanisches Kombinationsschloss

Optionale Verschlussvarianten



Mechanisches
Kombinationsschloss

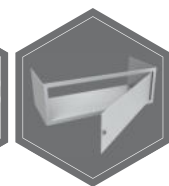


Elektronisches
Kombinationsschloss

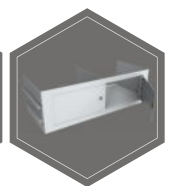
Zubehörartikel gegen Aufpreis



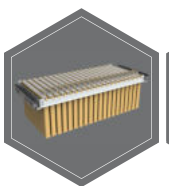
Türanschlag links



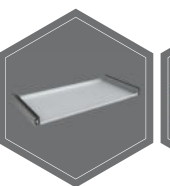
Innentresor
(Ausser Art. 42712-
42714; 42718)



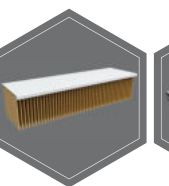
Innentresor mit Trenn-
wand, 2-Türig
(Ausser Art. 42701-
42711; 42715-42717)



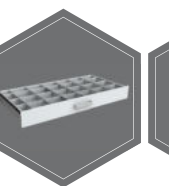
Hängeregistratur auf
Teleskopschienen



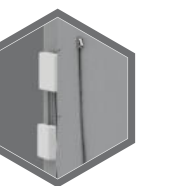
Fachboden auf
Teleskopschienen



Fachboden für
Hängeregistratur



Individuell einrichtbare
Schublade auf
Teleskopschienen



EMA - Komponenten



Gewichts-, Farb- und Maßangaben sind unverbindlich. Irrtum, Gewichts-, Maß- und Farbveränderungen vorbehalten. Geringe Gewichts-, Farb- und Maßabweichungen sind produktionsbedingt. Technische Änderungen vorbehalten. Tresore evtl. kopfplastig, bei Inbetriebnahme entsprechende Sorgfalt gem. Einbauanleitung walten lassen. Piktogramme stehen Symbolisch für die jeweiligen Merkmale.