



☎ 0 44 07 - 922 007
✉ info@tresore.de

WWW.
TRESORE.DE
Spezialisten für Sicherheit

Wertschutzschrank MERCURY - HS2050



HS2051E

HS2054K

HS2055E

HS2056

HS2053K

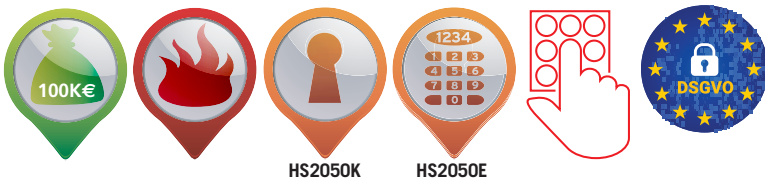
HS2052E

DIE WERTSCHUTZSCHRÄNKE DER SERIE PHOENIX MERCURY bieten hohen Einbruchschutz nach EN1143-1 Widerstandsgrad II und zusätzlich Feuerschutz von 30 Minuten für Papierdokumente nach LFS30P. Sie sind sowohl für den privaten als auch für den gewerblichen Bereich geeignet.

- **EINBRUCHSCHUTZ:** getestet und zertifiziert gemäß EN1143-1 Widerstandsgrad II, bietet Versicherungsschutz für 100.000 € im privaten und 50.000 € im gewerblichen Bereich*.
- **FEUERSCHUTZ:** getestet und zertifiziert gemäß LFS30P, bietet Ihren Papierdokumenten Feuerschutz bis zu 30 Minuten.
- **VERSCHLUSS:** die K-Versionen sind standardmäßig ausgestattet mit einem hochsicheren Doppelbartschlüsselschloss. Die E-Versionen verfügen über ein elektronisches Hochsicherheitsschloss.
- **VERANKERUNG:** für die Bodenverankerung vorbereitet, Verankerungsmaterial ist im Lieferumfang enthalten.
- **KONSTRUKTION:** Doppelwandkonstruktion gefüllt mit hoch widerstandsfähigen Verbundmaterialien, besonders widerstandsfähig durch Bohrschutzplatten und Notverriegelungsmechanismen in der Tür zum Schutz vor Attacken durch Bohren und Schneidbrennen. 3-seitiges Riegelwerk mit 100 x 10mm starken Flachriegelbolzen.
- **BESONDERHEITEN:** Kabeldurchführung Einbruchmeldeanlage vorbereitet.
- **FARBE:** beschichtet mit hochwertiger, kratzfester Farbe nach RAL 7024 graphitgrau.

MODELL NUMMER	AUSSENMASSE H x B x T	INNENMASSE H x B x T	TÜRRADIUS/ GRIFFTIEFE	GEWICHT	FASSUNGS- VERMÖGEN	FACHBÖDEN	ORDNER MAX. PRO TRESOR
HS2051K/E	550 x 520 x 500mm	440 x 405 x 300mm	485mm/40mm	230kg	56 l	1	5
HS2052K/E	650 x 520 x 500mm	540 x 405 x 300mm	485mm/40mm	260kg	69 l	1	5
HS2053K/E	970 x 520 x 500mm	860 x 405 x 300mm	485mm/40mm	357kg	110 l	2	10
HS2054K/E	1280 x 650 x 500mm	1170 x 535 x 300mm	615mm/40mm	527kg	197 l	3	21
HS2055K/E	1630 x 860 x 500mm	1500 x 725 x 300mm	815mm/40mm	855kg	330 l	4	36
HS2056K/E	1490 x 860 x 620mm	1360 x 725 x 425mm	815mm/40mm	875kg	417 l	3	36

Diese Informationen sind lediglich indikativ. Die tatsächlichen Kapazitäten variieren abhängig von der Art der Lagerung und der Nutzung der Fachböden.



HS2050K

HS2050E



*Versicherungswerte können lokal variieren. Bitte fragen Sie Ihren Versicherer.