



0 44 07 - 922 007  
info@tresore.de

WWW.  
**TRESORE.DE**  
Spezialisten für Sicherheit



Modelle  
**St. Gallen**



## Modelle St. Gallen

### Einbruchschutz: Grad I nach Euro-Norm EN 1143-1

**BESONDERHEIT** - Wertschutzschränke der Serie St. Gallen sind für die Aufbewahrung von Wertgegenständen entwickelt worden. Durch Ihr spezielles Füllmaterial haben diese Schränke ein geringes Gewicht und bieten trotzdem einen guten Schutz gegen Einbrüche. Je nach Einsatzgebiet können Sie diese Schränke mit diversen Inneneinrichtungen erhalten. Die Wertschutzschränke sind daher ein guter Schutz für die Grundsicherheit.

Empfohlen für die Aufbewahrung von:

- Dokumenten und Wertgegenständen
- Wertgegenständen

### Produktbeschreibung

Modelle St. Gallen - Wertschutzschrank - Zertifikat ECB•S.

**Korpus:** doppelwandig, 25 mm stark

**Tür:** mehrwandig, 84 mm stark

**Verriegelung:** 4-seitig sperrend; dreiseitig über Riegelwerk, Scharnierseite zusätzlich gesichert durch Hintergreifprofil

### Grundausrüstung

**Schloss:** Doppelbart-Hochsicherheitsschloss VdS-Klasse I mit 2 Schlüsseln (Länge 95 mm)

**Scharniere:** Außenliegende Scharniere

**Türöffnungswinkel:** 180°

**Beschlag/Griff:** bis Höhe 950 mm mit Klappgriff, ab Höhe 1130 mm mit Hängegriff (Metall) 60 mm vorstehend (zzgl. zur Außentiefe)

**Bohrungen:** 1 Stk. im Boden

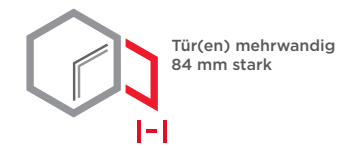
**Lackierung:** RAL 7035 lichtgrau

Artikel	Modell	Außenmaße *			Innenmaße			Türdurchgang		Verankerung		Gewicht kg	Anzahl Fachböden	Anzahl Ordner	Volumen Liter
		Höhe mm	Breite mm	Tiefe mm	Höhe mm	Breite mm	Tiefe mm	Höhe mm	Breite mm	Boden Anzahl	Rückwand Anzahl				
40210.00	St. Gallen	350	390	265	300	330	155	238	294	1	-	41	1	-	15
40211.00	St. Gallen	430	420	445	380	360	355	318	324	1	-	61	1	4	48
40212.00	St. Gallen	600	420	445	550	360	335	488	324	1	-	76	1	6	66
40213.00	St. Gallen	780	420	445	730	360	335	668	324	1	-	91	1	8	88
40214.00	St. Gallen	950	420	445	900	360	335	838	324	1	-	107	2	10	109
40215.00	St. Gallen	1130	570	485	1080	510	375	1018	474	1	-	153	2	18	207
40216.00	St. Gallen	1480	570	485	1430	510	375	1368	474	1	-	189	3	24	273
40218.00	St. Gallen	1830	570	485	1780	510	375	1718	474	1	-	225	4	30	340
40222.00	St. Gallen **	1130	1245	485	1080	1185	375	1018	1165	1	-	268	2	45	480
40223.00	St. Gallen **	1300	1245	485	1250	1185	375	1188	1165	1	-	296	3	51	555
40225.00	St. Gallen **	1830	1245	600	1780	1185	490	1718	1165	1	-	415	4	75	1034

\* ohne Scharnier, Griff und Beschlag \*\* 2-flügelige Tür



Korpus doppelwandig  
25 mm stark



Tür(en) mehrwandig  
84 mm stark

### Versicherungssumme

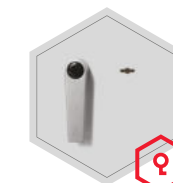
Die empfohlenen Versicherungssummen sind folgende:

- privat bis 65.000,- €
- gewerblich bis 20.000,- €

Bitte sprechen Sie hierzu mit Ihrem Versicherer. Je Versicherer, Risiko und Einsatzgebiet können die genannten Versicherungssummen variieren.

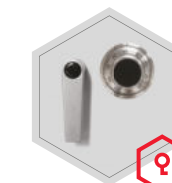
### Verschlussoptionen

#### Standardverschluss

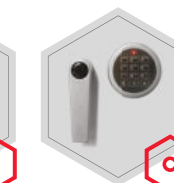


Doppelbartschloss

#### Optionale Verschlussvarianten



Mechanisches  
Kombinationsschloss

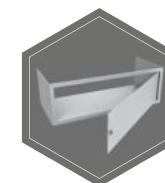


Elektronisches  
Kombinationsschloss

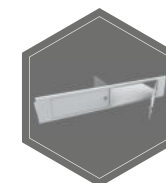


Elektronischeschloss kombiniert mit  
mechanischer Revision  
(bei Modellen 40212.00-40225.00)

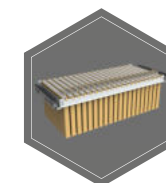
### Zubehörartikel gegen Aufpreis



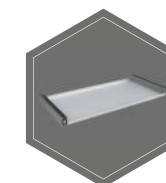
Innentresor



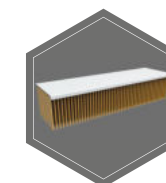
Innentresor mit Trenn-  
wand, 2-Türig



Hängeregistratur auf  
Teleskopschienen



Fachboden auf  
Teleskopschienen



Fachboden für  
Hängeregistratur



Individuell einrichtbare  
Schublade auf  
Teleskopschienen



RAL  
7035



RAL  
9006



RAL  
7024

Gewichts-, Farb- und Maßangaben sind unverbindlich. Irrtum, Gewichts-, Maß- und Farbveränderungen vorbehalten. Geringe Gewichts-, Farb- und Maßabweichungen sind produktionsbedingt. Technische Änderungen vorbehalten. Tresore evtl. kopplastig, bei Inbetriebnahme entsprechende Sorgfalt gem. Einbauanleitung walten lassen. Piktogramme stehen Symbolisch für die jeweiligen Merkmale.