

0 44 07 - 922 007
info@tresore.de

WWW.
TRESORE.DE
Spezialisten für Sicherheit



Modelle Hamburg

Einbruchschutz: Grad S2 nach Euro - Norm EN 14450
Bauart: Stufe B nach VDMA 24992 Ausg. Mai 95
Brandschutz: Feuerschutz S 120 P nach Euro - Norm EN 1047-1

Empfohlen für die Aufbewahrung von:

- Dokumenten**
- Waffen (Zubehör auf Anfrage)**

Produktbeschreibung

Dokumententresor Hamburg - Sicherheits-schrank mit 120 min - Brandschutz (S 120 P).

Korpus: doppelwandig 72 mm stark
Tür(en): mehrwandig 132 mm stark
Verriegelung: 4-seitig sperrend; allseitig über Riegelwerk

Grundausrüstung

Schloss: Doppelbart-Hochsicherheitsschloss VdS-Klasse I mit 2 Schlüsseln (Länge 120 mm)
Beschlag/Griff: Hängegriff 60 mm vorstehend (zzgl. zur Außentiefe)
Scharniere: Außenscharniere
Türöffnungswinkel: 180°
Bohrungen: 2 Stk. im Boden
Lackierung: RAL 7035 lichtgrau



Modelle
Hamburg

Modell	Außenmaße *			Innenmaße			Türdurchgang		Verankerung		Gewicht kg	Anzahl Fachböden	Anzahl Ordner	Volumen Liter	
	Höhe mm	Breite mm	Tiefe mm	Höhe mm	Breite mm	Tiefe mm	Höhe mm	Breite mm	Boden Anzahl	Rückwand Anzahl					
Hamburg	Hamburg-00	489	605	560	273	448	358	252	418	2	-	168	1	3 ***	44
Hamburg	Hamburg-01	590	605	560	374	448	358	353	418	2	-	187	1	6	60
Hamburg	Hamburg-02	1050	605	560	769	448	368	730	385	2	-	323	2	12	126
Hamburg	Hamburg-03	1400	794	560	1109	637	358	1063	557	2	-	483	2	24	253
Hamburg	Hamburg-04	1600	794	560	1309	637	358	1263	557	2	-	577	3	27	298
Hamburg	Hamburg-05	1800	794	560	1509	637	358	1463	557	2	-	708	3	33	344
Hamburg	Hamburg-06 **	1800	1350	560	1504	1193	358	1453	1103	2	-	995	3	64	642

* ohne Scharnier, Griff und Beschlag ** 2-flügelige Tür *** quer



Korpus: doppelwandig
72 mm stark



Tür(en): mehrwandig
132 mm stark

Versicherungssumme

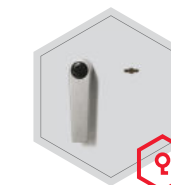
Die Empfohlene Versicherungssummen sind folgende:

- privat bis 30.000,- €
- gewerblich bis 2.500,- €

Bitte sprechen Sie hierzu mit Ihrem Versicherer. Je Versicherer, Risiko und Einsatzgebiet können die genannten Versicherungssummen variieren.

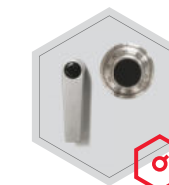
Verschlussoptionen

Standardverschluss



Doppelbartschloss

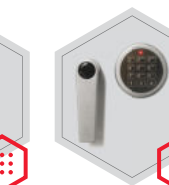
Optionale Verschlussvarianten gegen Mehrpreis



Mechanisches
Kombinationsschloss

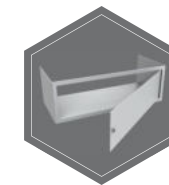


Elektronisches
Kombinationsschloss

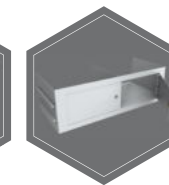


Elektronisches
Schloss kombiniert mit
mechanischer Revision

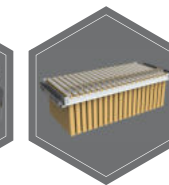
Zubehörartikel gegen Aufpreis



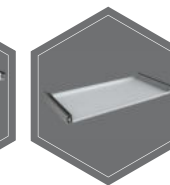
Innentresor mit
Zylinderschloss



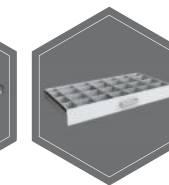
Innentresor mit
Zylinderschloss mit
Trennwand, 2 - Türlig



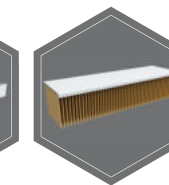
Hängeregistratur auf
Teleskopschienen



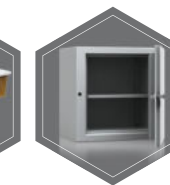
Fachboden auf
Teleskopschienen



Individuell einrichtbare
Schublade auf Teles-
kopschienen



Fachboden für
Hängeregistratur



Disketteneinsatz
S60DIS



Gewichts-, Farb- und Maßangaben sind unverbindlich. Irrtum, Gewichts-, Maß- und Farbveränderungen vorbehalten. Geringe Gewichts-, Farb- und Maßabweichungen sind produktionsbedingt. Technische Änderungen vorbehalten. Tresore evtl. kopflastig, bei Inbetriebnahme entsprechende Sorgfalt gem. Einbauanleitung walten lassen. Piktogramme stehen Symbolisch für die jeweiligen Merkmale.



0 44 07 - 922 007
info@tresore.de

WWW.
TRESORE.DE
Spezialisten für Sicherheit



Modelle
Hamburg Super

Modell	Außenmaße *			Innenmaße			Türdurchgang		Verankerung		Gewicht kg	Anzahl Fachböden	Anzahl Ordner	Volumen Liter
	Höhe mm	Breite mm	Tiefe mm	Höhe mm	Breite mm	Tiefe mm	Höhe mm	Breite mm	Boden Anzahl	Rückwand Anzahl				
Hamburg Super 07 **	1800	1766	560	1504	1609	358	1453	1519	2	-	1215	2 x 4	84	867
Hamburg Super 08 **	2033	1766	560	1737	1609	358	1686	1519	2	-	1340	2 x 4	94	1001

* ohne Scharnier, Griff und Beschlag ** 2-flügelige Tür



Korpus: doppelwandig
72 mm stark



Tür(en): mehrwandig
132 mm stark



Modelle Hamburg Super

Einbruchschutz: Grad S2 nach Euro - Norm
EN 14450
Bauart: Stufe B nach VDMA 24992 Ausg. Mai 95
Brandschutz: Feuerschutz S 120 P nach Euro - Norm
EN 1047-1

Empfohlen für die Aufbewahrung von:

- Dokumenten**
- Waffen (Zubehör auf Anfrage)**

Produktbeschreibung

Dokumententresor Hamburg Super - Sicherheits-schrank mit 120 min Brandschutz (S 120 P).

Korpus: doppelwandig 72 mm stark
Tür(en): mehrwandig 132 mm stark
Verriegelung: 4-seitig sperrend; allseitig über Riegelwerk

Grundausrüstung

Schloss: Doppelbart-Hochsicherheitsschloss VdS-Klasse I mit 2 Schlüsseln (Länge 120 mm)
Beschlag/Griff: Hängegriff 60 mm vorstehend (zzgl. zur Außentiefe)
Scharniere: Außenscharniere
Türöffnungswinkel: 180°
Bohrungen: 2 Stk. im Boden
Lackierung: RAL 7035 lichtgrau

Versicherungssumme

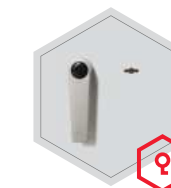
Die Empfohlene Versicherungssummen sind folgende:

- privat bis 30.000,- €
- gewerblich bis 2.500,- €

Bitte sprechen Sie hierzu mit Ihrem Versicherer. Je Versicherer, Risiko und Einsatzgebiet können die genannten Versicherungssummen variieren.

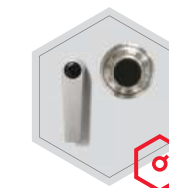
Verschlussoptionen

Standardverschluss



Doppelbartschloss

Optionale Verschlussvarianten gegen Mehrpreis



Mechanisches
Kombinationsschloss

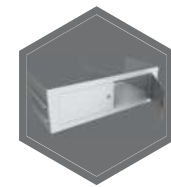


Elektronisches
Kombinationsschloss

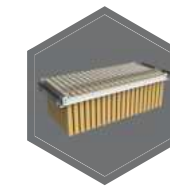


Elektronischeschloss kombiniert mit
mechanischer Revision

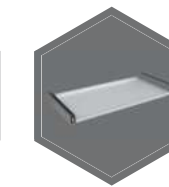
Zubehörartikel gegen Aufpreis



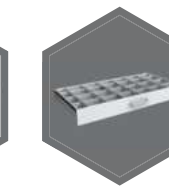
Innentresor mit
Zylinderschloss mit
Trennwand, 2 - Türig



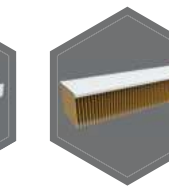
Hängeregistratur auf
Teleskopschienen



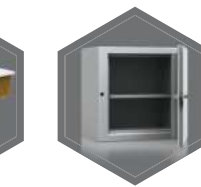
Fachboden auf
Teleskopschienen



Individuell einrichtbare
Schublade auf Teles-
kopschienen



Fachboden für
Hängeregistratur



Disketteneinsatz
S60DIS



RAL
7035



RAL
9006



RAL
7024

Gewichts-, Farb- und Maßangaben sind unverbindlich. Irrtum, Gewichts-, Maß- und Farbveränderungen vorbehalten. Geringe Gewichts-, Farb- und Maßabweichungen sind produktionsbedingt. Technische Änderungen vorbehalten. Tresore evtl. kopflastig, bei Inbetriebnahme entsprechende Sorgfalt gem. Einbauanleitung walten lassen. Piktogramme stehen Symbolisch für die jeweiligen Merkmale.