



0 44 07 - 922 007
info@tresore.de

WWW.
TRESORE.DE
Spezialisten für Sicherheit



Modelle
München



Modelle München

Einbruchschutz:
Grad I nach Euro-Norm EN 1143-1

BESONDERHEIT - Wertschutzschrank mit Innenscharniere.

Empfohlen für die Aufbewahrung von:

- Dokumenten**
- Wertgegenständen**

Tresore in Standardausführung, vorbereitet für die Umstellung auf elektronische oder mechanische Zahlenschlösser, vom Hersteller angegeben.

Versicherungssumme

Die empfohlenen Versicherungssummen sind folgende:

- privat bis 65.000,- € / mit EMA 130.000,- €
- gewerblich bis 20.000,- € / mit EMA 40.000,- €

Bitte sprechen Sie hierzu mit Ihrem Versicherer. Je Versicherer, Risiko und Einsatzgebiet können die genannten Versicherungssummen variieren.

Produktbeschreibung

Modell München - Wertschutzschrank

Korpus: mehrwandig 38 mm stark
Tür(en): mehrwandig 84 mm stark
Verriegelung: 4-seitig sperrend

Grundausrüstung

Schloss: Doppelbart-Hochsicherheitsschloss VdS-Klasse I mit 2 Schlüsseln (Länge 95 mm)
Beschlag/Griff: Klappgriff und Rosette flächenbündig
Scharniere: Verschwindenscharniere
Türöffnungswinkel: 90°
Bohrungen: 2 Stk. im Boden, 1 Stk. in der Rückwand nicht durchgebohrt
Lackierung: RAL 7035 lichtgrau

Artikel	Modell	Außenmaße *			Innenmaße			Türdurchgang		Verankerung		Gewicht kg	Anzahl Fachböden	Anzahl Ordner	Volumen Liter
		Höhe mm	Breite mm	Tiefe mm	Höhe mm	Breite mm	Tiefe mm	Höhe mm	Breite mm	Boden Anzahl	Rückwand Anzahl				
40000	München	336	396	250	245	312	131	230	252	2	1 ***	62	1	-	10
40001	München	336	496	300	245	412	181	230	352	2	1 ***	82	1	-	18
40002	München	336	496	410	245	412	291	230	352	2	1 ***	95	1	3	29
40003	München	436	496	410	345	412	291	330	352	2	1 ***	120	1	5	41
40004	München	536	496	410	445	412	291	430	352	2	1 ***	130	1	5	53
40005	München	636	496	410	545	412	291	530	352	2	1 ***	148	2	5	65
40006	München	736	496	410	645	412	291	630	352	2	1 ***	168	2	5	77
40007	München	836	496	410	745	412	291	730	352	2	1 ***	184	2	10	89
40008	München	1036	496	410	945	412	291	930	352	2	1 ***	215	2	10	113
40009	München	1036	496	500	945	412	381	930	352	2	1 ***	242	2	10	148
40010	München	1236	496	410	1145	412	291	1130	352	2	1 ***	248	2	15	137
40011	München	1236	496	500	1145	412	381	1130	352	2	1 ***	274	2	15	180
40012	München	736	736	560	645	652	441	630	592	2	1 ***	250	2	8	185
40013	München	836	736	560	745	652	441	730	592	2	1 ***	265	2	16	214
40014	München	1036	736	560	945	652	441	930	592	2	1 ***	325	2	16	272
40015	München	1236	736	560	1145	652	441	1130	592	2	1 ***	377	2	24	329
40016	München	1536	736	560	1445	652	441	1430	592	2	1 ***	480	3	32	415
40017	München	1836	736	560	1745	652	441	1730	592	2	1 ***	545	4	40	502
40018	München **	1836	1200	560	1745	1120	441	1730	1025	2	1 ***	695	4	70	862

* ohne Scharnier, Griff und Beschlag ** 2-flügelige Tür *** nicht durchgebohrt



Korpus mehrwandig
38 mm stark



Tür(en) mehrwandig
84 mm stark

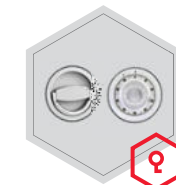
Verschlussoptionen

Standardverschluss



Doppelbartschloss

Optionale Verschlussvarianten



Mechanisches
Kombinationsschloss



Elektronisches
Kombinationsschloss

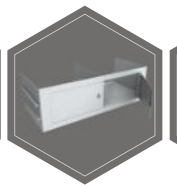


Elektronischschloss kombiniert mit
mechanischer Revision
(Ausser Art. 40000-40012)

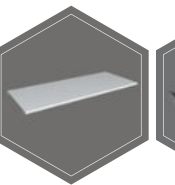
Zubehörartikel gegen Aufpreis



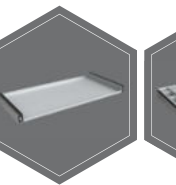
Innentresor
(Ausser Art. 40000-40004; 40018)



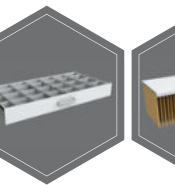
Innentresor mit Trennwand, 2 - Türieg
(Art. 40018)



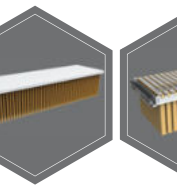
Fachboden



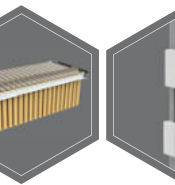
Fachboden auf Teleskopschienen
(Ausser Art. 40000-40010)



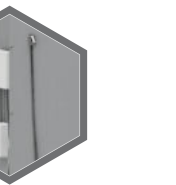
Individuell einrichtbare
Schublade auf Teleskopschienen
(Ausser Art. 40000-40010)



Fachboden für Hängeregistratur
(Ausser Art. 40000-40010)



Hängeregistratur auf Teleskopschienen
(Ausser Art. 40000-40010)



EMA - Komponenten
(Ausser Art. 40000-40012)



Türanschlag links



RAL
7035



RAL
9006



RAL
7024

Gewichts, Farb- und Maßangaben sind unverbindlich. Irrtum, Gewichts-, Maß- und Farbveränderungen vorbehalten. Geringe Gewichts-, Farb- und Maßabweichungen sind produktionsbedingt. Technische Änderungen vorbehalten. Tresore evtl. kopfplastig, bei Inbetriebnahme entsprechende Sorgfalt gem. Einbauanleitung walten lassen. Piktogramme stehen symbolisch für die jeweiligen Merkmale.